

TATO DOKUMENTACE NENÍ URČENA PRO REALIZACI STAVBY
±0,000 = 174,06 m n.m.

PROAM ARCHITEKTI s.r.o. © 2024
Dokumentace je duševním vlastnictvím společnosti PROAM ARCHITEKTI s.r.o. Reprodukce a rozšiřování třetím osobám bez písemného souhlasu autora není povoleno.
Výjimku tvoří licence pro objednatele k užití díla na základě smluvního vztahu pro tuto konkrétní zakázku při zachování ostatních autorských práv.

autor:	PROAM ARCHITEKTI s.r.o., IČ: 090 19 146 / RYBNÍČEK 1, 602 00 BRNO / www.proam.cz	<div>PROAM</div> <div>—</div> <div>ARCHITEKTI</div>
zodpovědný projektant:	Ing. arch. David Šrom, ČKA 03 845 / +420 602 502 772, david.srom@proam.cz	
vypracovali:	Ing. arch. D. Šrom, Ing. arch. H. Kynčlová, Ing. arch. V. Kollarčíková	
akce:	HRANICE MEZI ZOO A SPORTOVIŠTĚM U ČERVENÝCH DOMKŮ, HODONÍN p. č. 2440/2, 2440/6, 2440/56 v k.ú. Hodonín	paré č.:
objednatel:	Město Hodonín, Masarykovo náměstí 53/1, 695 35 Hodonín	stupeň: POVOLENÍ STAVBY
stavební objekt:		revize: ---
část:	D.1.1. ARCHITEKTONICKO-STAVEBNÍ ŘEŠENÍ	datum: 2024 / 11
název výkresu:	VÝPIS ZÁMEČNICKÝCH VÝROBKŮ	měřítko: výkres č.: D.1.1.2.12

NÁSLEDUJÍCÍ TEXT PLATÍ PRO VŠECHNY ZÁMEČNICKÉ VÝROBKY

JEDNOTLIVÉ VÝROBKY JSOU OZNAČENY VELKÝM PÍSMENEM "Z." A POŘADOVÝM ČÍSLEM PŘÍSLUŠNÉHO VÝROBKU.

V TABULCE JSOU UVEDENY VŠEOBECNÉ POŽADAVKY NA JEDNOTLIVÉ VÝROBKY A JEJICH ROZMĚRY A POČTY, SCHEMATA A PŘÍPADNÉ DETAILS.

- ROZMĚRY VŠECH VÝROBKŮ JE TŘEBA PŘED VÝROBOU OVĚŘIT NA STAVBĚ
- PŘED VÝROBOU JE NUTNÉ PROVÉST POSOUZENÍ ÚNOSNOSTI JEDNOTLIVÝCH KOMONENTŮ A NA ZÁKLADĚ TOHOTO POSOUZENÍ PROVÉST PŘÍPADNÉ KONSTRUKČNÍ ÚPRAVY NEBO DOPLNĚNÍ
- PRO NESTANDARDNÍ VÝROBKY BUDE PŘED VÝROBOU DODAVATELEM VYPRACOVÁNA DODAVATELSKÁ DOKUMENTACE
- DODAVATELSKOU DOKUMENTACI JE TŘEBA PŘED VÝROBOU ODSOUHLASIT INVESTOREM A GP
- SOUČÁSTÍ DODÁVKY JSOU VEŠKERÉ KOTEVNÍ, UPEVNŮVACÍ SPOJOVACÍ A VÝZTUŽNÉ PRVKY A PODPŮRNÉ KONSTRUKCE, S JEJICHŽ POMOCÍ BUDOU VÝROBKY UPEVNĚNY K NOSNÉ KONSTRUKCI STAVBY

PŘI ZPRACOVÁNÍ DODAVATELSKÉ DOKUMENTACE, VÝROBĚ A MONTÁŽI ZÁMEČNICKÝCH VÝROBKŮ JE NUTNO SPLNIT POŽADAVKY NOREM :

- ISO 12944-1 AŽ 5 : NÁTĚROVÉ HMOTY – PROTIKOROZNÍ OCHRANA OCELOVÝCH KONSTRUKCÍ OCHRANNÝMI NÁTĚROVÝMI SYSTÉMY – ČÁST 1, ČÁST 4, ČÁST 5
- ČSN 73 0202 PŘESNOST GEOMETRICKÝCH PARAMETRŮ VE VÝSTAVBĚ
- ČSN 73 0540-2 (2002) TEPELNÁ OCHRANA BUDOV – ČÁST 2 POŽADAVKY NA VÝPLNĚ OTVORŮ
- ČSN 73 3440 SKLENÁŘSKÉ PRÁCE STAVEBNÍ, ZÁKLADNÍ USTANOVENÍ
- ČSN 73 2611 ÚCHYLKY ROZMĚRŮ A TVARŮ OCELOVÝCH KONSTRUKCÍ
- ČSN 73 3630 ZÁMEČNICKÉ PRÁCE STAVEBNÍ
- PODMÍNKY VÝROBCŮ IZOLAČNÍCH SKEL PRO ZPŮSOB ZASKLENÍ

PŘED PROVÁDĚNÍM POVRCHOVÝCH ÚPRAV OCELOVÝCH PRVKŮ JE NUTNÉ PROVÉST V POVRCHU:

- ODSTRANĚNÍ MASTNOTY VHODNÝM DETERGENTEM
- OMYTÍ SOLÍ A NEČISTOT VYSOKOTLAKOU ČISTOU VODOU
- ABRAZIVNÍ OTRYSKÁNÍ POVRCHU NA SA 2,5
- ODSTRANĚNÍ PRACHU
- NA TAKTO UPRAVENÝ POVRCH BUDE V DÍLNĚ PROVEDEN ZÁKLADNÍ NÁTĚR
- V PŘÍPADĚ, ŽE JE PŘEDEPSÁNO ŽÁROVÉ ZINKOVÁNÍ, BUDE PROVEDENO V TLOUŠŤCE MIN. 80 μm

POVRCHOVÉ ÚPRAVY ZÁMEČNICKÝCH VÝROBKŮ:

- NÁTĚRY ZÁMEČNICKÝCH VÝROBKŮ: ZÁKLADNÍ NÁTĚR ANTIKOROZNÍ NA BÁZI ALKYDOVÝCH PRYSKYŘIC, VRCHNÍ NÁTĚR HMOTOU NA BÁZI ALKYDOVÝCH PRYSKYŘIC SE SATÉNOVÝM VZHLEDEM
- BAREVNÉ ODSTÍNY: POVRCHOVÁ ÚPRAVA A PŘESNÝ ODSTÍN BUDOU ODSOUHLASENY ARCHITEKTEM A INVESTOREM NA ZÁKLADĚ PŘEDLOŽENÉHO VZORKU V RÁMCÍ AUTORSKÉHO DOZORU
- ŽÁROVÝM ZINKOVÁNÍM V TL. 80 μm
- NA PRVKY OSAZENÉ VE VNĚJŠÍM PROSTŘEDÍ BUDE POUŽITA POVRCHOVÁ ÚPRAVA VHODNÁ PRO VNĚJŠÍ PROSTŘEDÍ
- VRCHNÍ KOVÁNÍ BUDE DODÁNO V MATERIÁLU MATNÁ NEREZ PODLE ODSOUHLASENÝCH VZORKŮ V RÁMCÍ AUTORSKÉHO DOZORU

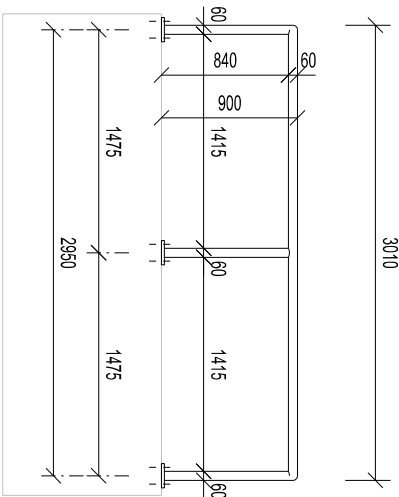
VÝPIS ZÁMEČNICKÝCH VÝROBKŮ		akce:	SPORTOVNÍ AREÁL U ČERVENÝCH DOMKŮ, HODONÍN – OPLOCENÍ U ZOO	list č.: 2
		stavební objekt:		
		autor:	PROAM ARCHITEKTI s.r.o., IČ: 090 19 146 / RYBNÍČEK 1, 602 00 BRNO / www.proam.cz	
		objednatel:	Město Hodonín, Masarykovo náměstí 53/1, 695 35 Hodonín	
OZN.	ROZMĚRY			POČET KS
				CELKEM
Z.01				
NEOBSAZENO				
OZN.	ROZMĚRY			POČET KS
				CELKEM
Z.02				
NEOBSAZENO				

VÝPIS ZÁMEČNICKÝCH VÝROBKŮ		akce:	SPORTOVNÍ AREÁL U ČERVENÝCH DOMKŮ, HODONÍN – OPLOCENÍ U ZOO	list č.: 3
		stavební objekt:		
		autor:	PROAM ARCHITEKTI s.r.o., IČ: 090 19 146 / RYBNÍČEK 1, 602 00 BRNO / www.proam.cz	
		objednatel:	Město Hodonín, Masarykovo náměstí 53/1, 695 35 Hodonín	
OZN.	ROZMĚRY			POČET KS
				CELKEM
Z.03	8500 x 1000 mm			1 ks

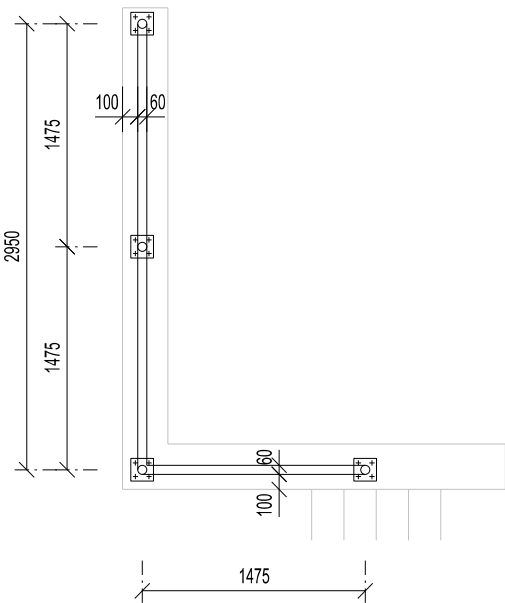
Z.03 ZÁBRADLÍ NA OPĚRNÉ ZÍDCE

- ZÁBRADLÍ Z OCELOVÝCH TRUBEK ø 60/5 (SLOUPKY I MADLO)
- KOTVENO PŘES OSAZOVACÍ PLECH CHEMICKÝMI KOTVAMI DO HLAVY ZDI
- MATKY CHEMICKÝCH KOTEV S KULATOU HLAVOU
- POVRCHOVÁ ÚPRAVA KOMAXIT, ČERNÁ
- PŘESNÉ ROZMĚRY NUTNO ZAMĚŘIT NA STAVBĚ (NÁVAZNOST NA STÁVAJÍCÍ ČÁST)
- SOUČÁSTÍ VÝROBKU JE DODÁVKA A MONTÁŽ VČETNĚ VŠECH KOTEVNÍCH PRVKŮ A SPOJOVACÍHO MATERIÁLU
- VÝROBNÍ DOKUMENTACI ODSOUHLASIT S GP

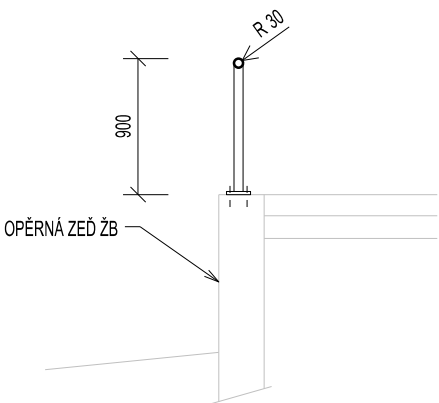
POHLED Z LEVÉ STRANY



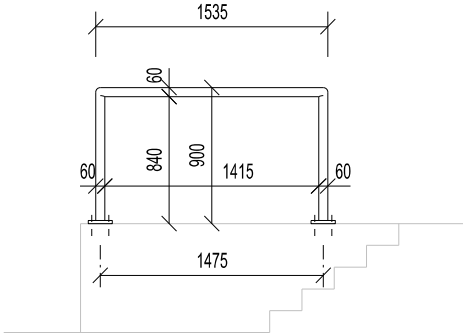
PŮDORYS



PŘÍČNÝ ŘEZ



POHLED ZE STRANY HRŠTĚ



VÝPIS ZÁMEČNICKÝCH VÝROBKŮ		akce:	SPORTOVNÍ AREÁL U ČERVENÝCH DOMKŮ, HODONÍN – OPLOCENÍ U ZOO	list č.: 4
		stavební objekt:		
		autor:	PROAM ARCHITEKTI s.r.o., IČ: 090 19 146 / RYBNÍČEK 1, 602 00 BRNO / www.proam.cz	
		objednatel:	Město Hodonín, Masarykovo náměstí 53/1, 695 35 Hodonín	
OZN.	ROZMĚRY			POČET MB
				CELKEM
Z.04	250 x 10 mm			16,2 mb

OBRUBNÍK Z OCELOVÉ PÁSOVINY

- OBRUBNÍK LEMUJÍCÍ SKLADBU S BETONOVOU DLAŽBOU, RESP. MLATEM NA ROZHRANÍ S TRAVNATOU PLOCHOU
- OCELOVÁ PÁSOVINA S CORTENOVÝM POVRCHEM
- OSAZENÍ DO ZÁKLADKU Z BETONU C16/20 XF1

ROZMĚR:

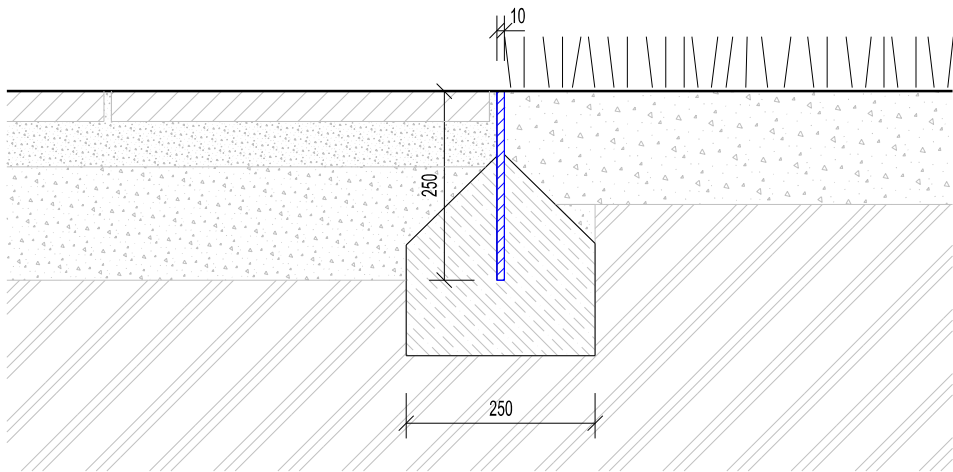
- PÁSOVINA 250 x 10 mm

MATERIÁL:

- OCELOVÝ PLECH S CORTENOVÝM POVRCHEM

KOTVENÍ:

- ZABETONOVÁNO PO CELÉ DÉLCE DO BETONOVÉHO ZÁKLADKU
- SOUČÁSTÍ VÝROBKU JE DODÁVKA A MONTÁŽ VČETNĚ VŠECH KOTEVNÍCH PRVKŮ A SPOJOVACÍHO MATERIÁLU
- ROZMĚRY JE NUTNÉ PŘED VÝROBOU OVĚŘIT NA STAVBĚ
- DODAVATELSKOU DOKUMENTACI JE TŘEBA PŘED VÝROBOU ODSOUHLASIT S GP

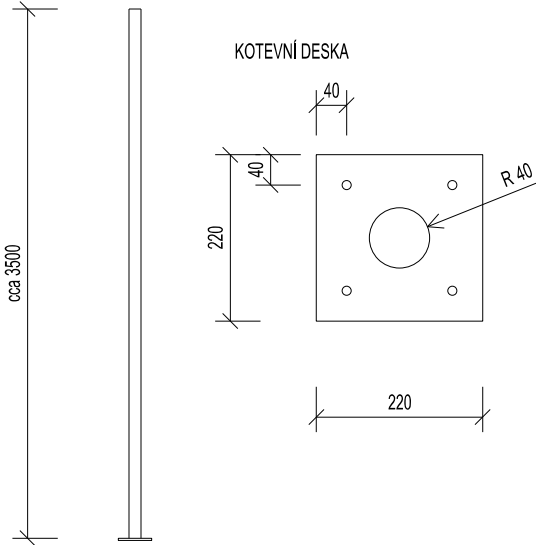


VÝPIS ZÁMEČNICKÝCH VÝROBKŮ	akce:	SPORTOVNÍ AREÁL U ČERVENÝCH DOMKŮ, HODONÍN – OPLOCENÍ U ZOO	list č.: 5
	stavební objekt:		
	autor:	PROAM ARCHITEKTI s.r.o., IČ: 090 19 146 / RYBNÍČEK 1, 602 00 BRNO / www.proam.cz	
	objednatel:	Město Hodonín, Masarykovo náměstí 53/1, 695 35 Hodonín	

OZN.	ROZMĚRY	POČET KS
		CELKEM
Z.05	ø80 mm	15 ks

Z.05 STÁVAJÍCÍ SLOUPEK OCHRANNÉ SÍTĚ

- STÁVAJÍCÍ SLOUPEK ZDEMONTOVANÝ V RÁMCI PŘÍPRAVNÝCH PRACÍ
- S KOTEVNÍ DESKOU 220 x 220 mm
- VČETNĚ SPODNÍHO A HORNÍHO OKA PRO UCHYCENÍ NAPÍNAČÍHO LANKA
- STÁVAJÍCÍ SLOUPEK BUDE OSAZEN NA NOVOU ZÁKLADOVOU PATKU
- KOTVENÍ POMOCÍ 4KS NOVÝCH CHEMICKÝCH KOTEV V ROZÍCH KOTEVNÍ DESKY
- MATKY CHEMICKÝCH KOTEV S KULATOU HLAVOU
- PONECHAT STÁVAJÍCÍ POVRCHOVOU ÚPRAVU (ŽÁROVĚ ZINKOVÁNO)
- KOTVENÍ NUTNO KOORDINOVAT S PŘÍPRAVOU ZÁKLADOVÝCH PATEK
- SOUČÁSTÍ VÝROBKU MONTÁŽ VČETNĚ VŠECH KOTEVNÍCH PRVKŮ A SPOJOVACÍHO MATERIÁLU
- VÝROBNÍ DOKUMENTACI ODSOUHLASIT S GP



OZN.	ROZMĚRY	POČET KS
		CELKEM
Z.06	ø80 mm	13 ks

Z.06 NOVÝ SLOUPEK OCHRANNÉ SÍTĚ

- NOVÝ SLOUPEK OCHRANNÉ SÍTĚ VYROBENÝ DLE ROZMĚRŮ STÁVAJÍCÍCH SLOUPKŮ
- S KOTEVNÍ DESKOU 220 x 220 mm
- VČETNĚ SPODNÍHO A HORNÍHO OKA PRO UCHYCENÍ NAPÍNAČÍHO LANKA
- SLOUPEK BUDE OSAZEN NA NOVOU ZÁKLADOVOU PATKU
- KOTVENÍ POMOCÍ 4KS NOVÝCH CHEMICKÝCH KOTEV V ROZÍCH KOTEVNÍ DESKY
- MATKY CHEMICKÝCH KOTEV S KULATOU HLAVOU
- POVRCHOVÁ ÚPRAVY – ŽÁROVĚ ZINKOVÁNÍ
- KOTVENÍ NUTNO KOORDINOVAT S PŘÍPRAVOU ZÁKLADOVÝCH PATEK
- SOUČÁSTÍ VÝROBKU DODÁVKA A MONTÁŽ VČETNĚ VŠECH KOTEVNÍCH PRVKŮ A SPOJOVACÍHO MATERIÁLU
- VÝROBNÍ DOKUMENTACI ODSOUHLASIT S GP

